

Vitek®

MANUAL INSTRUCTION ИНСТРУКЦИЯ ПО ЭКСПЛУАТАЦИИ

**АВТОМОБИЛЬНЫЙ РАДИОПРИЕМНИК-ПРОИГРЫВАТЕЛЬ CD
ДИСКОВ СО СЪЕМНОЙ ПЕРЕДНЕЙ ПАНЕЛЬЮ**

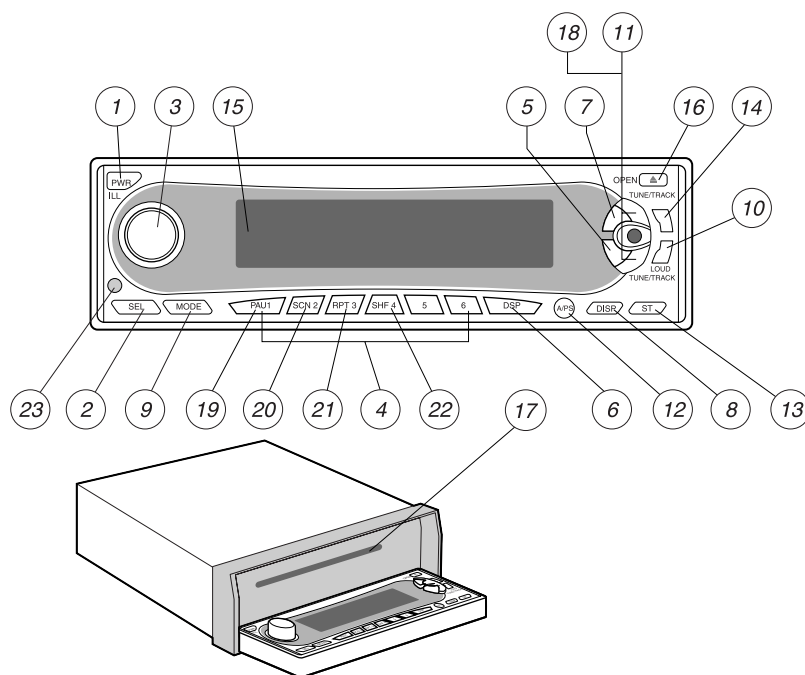
**CAR CD PLAYER RECEIVER
AND SLIDE DOWN/DETACHABLE FRONT PANEL**



МОДЕЛЬ VT-3622

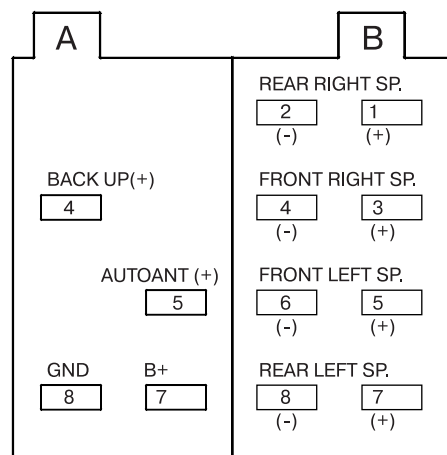
ENGLISH

LOCATION AND FUNCTION OF CONTROL



1. POWER ON/OFF (PWR) / ILLUMINATION CONTROL
2. SELECT BUTTON: BASS/TREBLE/BALANCE/FADER (SEL)
3. VOL UP/VOL DOWN FOR BASS/TREBLE/BALANCE/FADER
4. PRESET STATIONS (1,2,3,4,5,6)
5. MUTE BUTTON
6. AUDIO DSP FUNCTION (EQ)
7. LOCAL/DISTANT BUTTON
8. DISPLAY BUTTON (Set the Clock)
9. MODE BUTTON (MODE)
10. BAND/LOUDNESS (BAND/LOUD)
11. AUTOMATIC OR MANUAL TUNING (FREQ UP ► OR FREQ DOWN ◄)
12. AUTO SEEK SEARCH TUNING (A/PS)
13. STEREO/MONO SELECTOR
14. "SCAN" AUTOMATIC TUNING CONTROL (SCN)
15. VFD DISPLAY
16. CD EJECT/OPEN BUTTON (▲)
17. CD SLOT
18. TRACK/SEARCH BUTTON
19. PAUSE BUTTON
20. SCAN BUTTON (Preview all Tracks)
21. REPEAT BUTTON 'RPT'
22. RANDOM BUTTON 'SHF'
23. RESET BUTTON

**ПОДСОЕДИНЕНИЕ 4 ДИНАМИКОВ
СТАНДАРТНЫЙ СОЕДИНИТЕЛЬНЫЙ ПРОВОД (ISO)
4 SPEAKER WIRING
ISO CONNECTOR**

**СТОРОНА А**

4: Желтый
5: Голубой
7: Красный
8: Черный

SIDE A

4: Yellow
5: Blue
7: Red
8: Black

СТОРОНА В

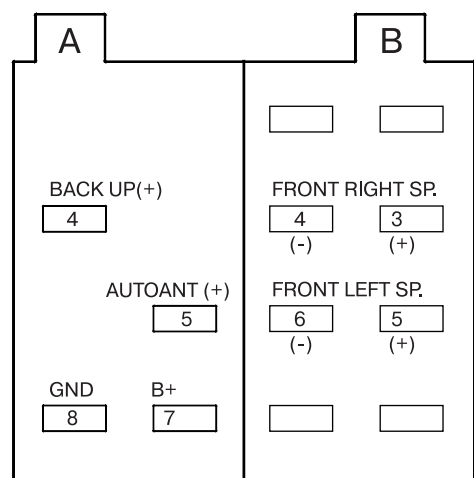
1: Фиолетовый
2: Фиолетовый/Черный
3: Серый
4: Серый/Черный
5: Белый
6: Белый/Черный
7: Зеленый
8: Зеленый/Черный

SIDE B

1. Violet
2. Violet/Black
3. Gray
4. Gray/Black
5. White
6. White/Black
7. Green
8. Green/Black

LINE OUT - GREY: RED (R)
WHITE (L)

**ПОДСОЕДИНЕНИЕ 2 ДИНАМИКОВ
СТАНДАРТНЫЙ СОЕДИНИТЕЛЬНЫЙ ПРОВОД (ISO)
2 SPEAKER WIRING
ISO CONNECTOR**

**СТОРОНА А**

4: Желтый
5: Голубой
7: Красный
8: Черный

SIDE A

4: Yellow
5: Blue
7: Red
8: Black

СТОРОНА В

3: Серый
4: Серый/Черный
5: Белый
6: Белый/Черный

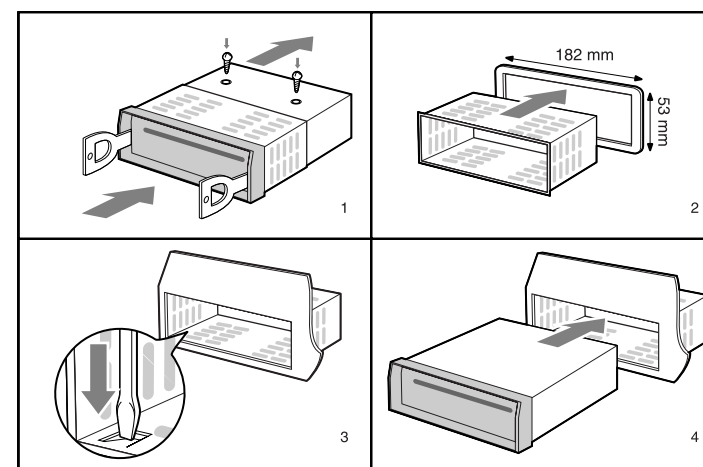
SIDE B

3: Gray
4: Gray/Black
5: White
6: White/Black

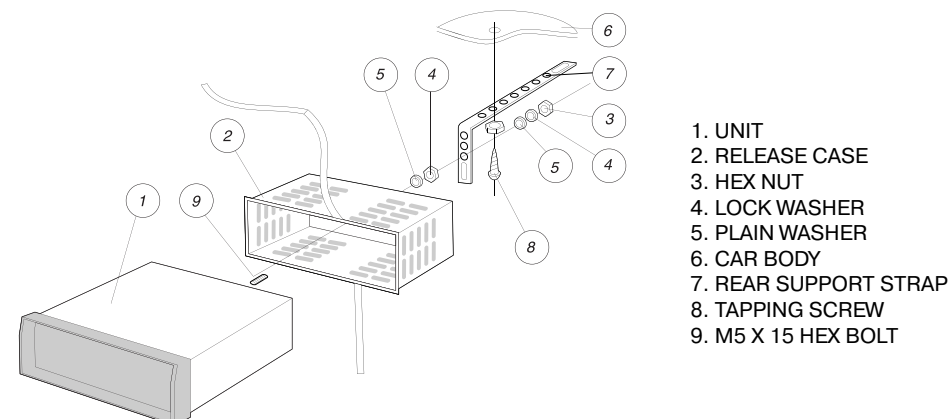
ENGLISH**INSTALLATION****PRECAUTIONS**

- Choose the mounting location carefully so that the unit will not interfere with the normal driving functions of the driver.
- Avoid installing the unit where it would be subject to high temperatures, such as from direct sunlight or hot air from the heater, or where it would be subject to dust, dirt or excessive vibration.
- Use only the supplied mounting hardware for a safe and secure installation.
- Be sure to remove the front panel before installing the unit.

NOTE: Inclination angle for car radio installation must not exceed 30° otherwise the front panel will not open.



Note: Keep the release key in the safe place, as you may need it in future to remove the unit from the car.

TO SUPPORT THE UNIT

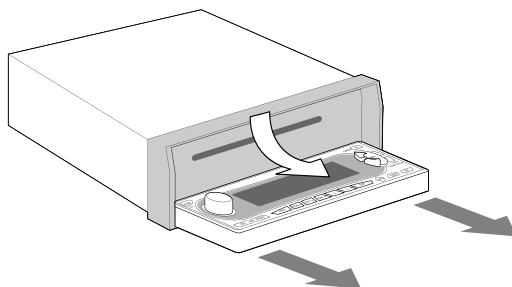
ENGLISH

РУССКИЙ

USING THE REMOVABLE FRONT PANEL

The front of the unit can be removed to prevent theft.

1. Press button (16) and the front panel will open.
2. Grip the release section and pull the front panel forward. Take care not to grip the front panel display tightly, or to drop the panel.
3. Close the inner cover after detaching the front panel is sure to close the inner cover to prevent dirt, dust or other foreign matter from entering the CD slot.
4. Keep the detached front panel in the protective case provided.



Notes:

- Make sure that the front panel is the right way up when attaching it to the unit as it cannot be attached upside down.
- Do not press the front panel hard against the unit when attaching it. It can be easily attached by pressing it lightly.
- When you carry the front panel with you, put it in the supplied front panel case.
- Do not press hard or give excessive pressure to the display window of the front panel when attaching it to the unit.

1. POWER ON/OFF (PWR) / ILLUMINATION CONTROL

Press any key to power up the unit.

Press this key for more than 1 second to turn off the unit.

ILLUMINATION CONTROL: Press and release to increase display brightness in steps.

2. SELECT BUTTON: BASS/TREBLE/BALANCE/FADER (SEL)

Press to select the desired mode:

VOLUME - BASS - TREBLE - BALANCE - FADER - VOLUME

3. VOL UP/VOL DOWN FOR BASS/TREBLE/BALANCE/FADER

Rotating these key, you can adjust VOLUME, BASS, TREBLE, BALANCE and FADER.

4. PRESET STATIONS

Six numbered preset buttons store and recall stations for each band.

Storing a station:

1. Select a band (if needed).
2. Select a station.
3. Hold a preset button longer than one second. Preset station number appears in the display when station is saved.

Recall a station:

1. Select a band (if needed).
2. Press a preset button for less than one second to select a previously stored station.

чтобы дойти до желаемого фрагмента трека (песни), отпустите кнопку, и нормальное воспроизведение восстановится. Для быстрого поиска трека на диске, кратковременно нажмите кнопку поиска (► или ◄) в режиме воспроизведения. Как только воспроизведение данного CD будет завершено, режим воспроизведения CD автоматически переключится на режим прослушивания радио.

19. КНОПКА “ПАУЗА” (PAU)

Чтобы приостановить воспроизведение, нажмите кнопку паузы (19) PAU. На дисплее появится надпись (PAUSE). Повторное нажатие кнопки (PAU) возобновит воспроизведение.

20. КНОПКА ПОИСКА (SCN)

Нажмите кнопку (SCN), на дисплее появится надпись SCN, магнитола будет автоматически проигрывать все треки диска по 10 с. Повторным нажатием кнопки (SCN) восстанавливается режим нормального воспроизведения.

21. КНОПКА ПОВТОРА (RPT)

Нажмите кнопку (RPT), на дисплее появится надпись RPT, воспроизведение выбранного трека будет повторяться пока Вы не отмените режим повтора, повторно нажав кнопку (RPT).

22. КНОПКА ПРОИЗВОЛЬНОГО ВОСПРОИЗВЕДЕНИЯ ТРЕКОВ (SHF)

Нажмите кнопку (SHF), на дисплее появится надпись SHF, треки будут воспроизводиться не в последовательном, а в произвольном порядке. Повторным нажатием кнопки (SHF) восстанавливается режим нормального воспроизведения.

• КНОПКА ПЕРЕЗАГРУЗКИ (23)

Кнопку перезагрузки (RESET) необходимо нажать в следующих случаях: во время первого включения магнитолы - после того, как все провода соединены. Если кнопки управления не срабатывают. Если на дисплее высвечивается надпись "Error" (Ошибка). Нажимайте кнопку RESET заостренным предметом, например шариковой ручкой, при этом сбрасываются все настройки.

ТЕХНИЧЕСКИЕ ДАННЫЕ

FM ДИАПАЗОН

Частотный диапазон	65-108 МГц
Промежуточная частота	10.7 МГц
Предельная чувствительность (сигнал/шум 30 дБ)	менее 3 мкВ
Коэффициент подавления зеркальной частоты	45 дБ
Коэффициент подавления помех на промежуточной частоте	60 дБ

AM ДИАПАЗОН

Частотный диапазон	522-1620 КГц
Промежуточная частота	10.71 МГц
Предельная чувствительность	50 дБ

ОБЩИЕ ХАРАКТЕРИСТИКИ

Источник питания/Напряжение	DC 12 В (с отрицательным заземлением на массу)
Напряжение линейного выхода	300 мВ±3 дБ
Соппротивление катушки динамика	4-8 Ом
Максимальная выходная мощность	4 x 40 Вт (Макс.) при 4 Ом
Установочные размеры	Рама 178 x 50 x 156 мм; передняя часть 188 x 58 x 20 мм

СРОК СЛУЖБЫ АВТОМАГНИТОЛЫ НЕ МЕНЕЕ 3-Х ЛЕТ

РУССКИЙ

ENGLISH

13. ВЫБОР РЕЖИМА СТЕРЕО / МОНО (ST)

Режим СТЕРЕО (STEREO) возможен только при прослушивании FM-радиостанций. Используйте функцию МОНО (MONO), если при прослушивании FM-радиостанций звук сопровождается шумовыми помехами или шипением. Для возврата к стереофоническому воспроизведению звука, нажмите кнопку (ST) повторно.

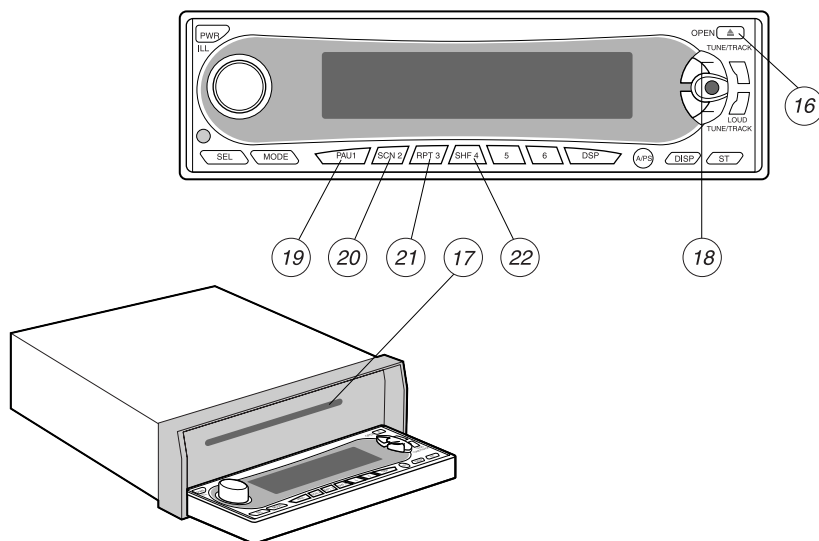
14. КНОПКА ПОИСКА РАДИОСТАНЦИЙ (SCN)

Для поиска радиостанций, нажмите кнопку (SCAN), найденная радиостанция включится на 5 секунд, затем продолжится поиск следующей радиостанции. Повторное нажатие на кнопку (SCAN), "фиксирует" найденную радиостанцию.

15. ДИСПЛЕЙ

VFD дисплей отображает все необходимые параметры работы аппарата.

РАСПОЛОЖЕНИЕ КНОПОК УПРАВЛЕНИЯ ПРОИГРЫВАТЕЛЕМ CD



16. КНОПКА ОТКРЫТИЯ ПАНЕЛИ /КНОПКА ВЫБРОСА КОМПАКТ-ДИСКА

Нажмите эту кнопку, после чего передняя панель откроется. Для закрытия - нажмите кнопку еще раз.

Чтобы извлечь компакт-диск, нажмите на кнопку открытия панели (16), после открытия панели, нажмите и удерживайте кнопку выброса компакт-диска (открытия панели "16") в течении 2 секунд или до подачи звукового сигнала (БЕЕР), отпустите кнопку (16) для выхода компакт - диска.

17. ОТСЕК ДЛЯ КОМПАКТ-ДИСКА

18. КНОПКА ПОИСКА ТРЕКОВ

ПОИСК ТРЕКОВ В ПРЯМОМ И В ОБРАТНОМ НАПРАВЛЕНИИ (выбор песни)

В режиме воспроизведения, нажмите и удерживайте кнопку быстрого прогона (» или «), для того

5. MUTE BUTTON (MUTE)

Press this button to mute the sound. Audio will disappear. Press again to hear sound.

6. AUDIO DSP CONTROLS (EQ)

Press repeatedly to cycle through five modes: FLAT, CLASSICS, POP M, JAZZ or DSP OFF.

7. LOCAL/DISTANT BUTTON

Press Local/Distant (LO/DX) button for listening to strong stations. "LOC" indicator will appear on the display.

Press this button again (Distant mode) for normal operation.

8. DISPLAY BUTTON (Set the Clock)

Selects radio frequency or clock display. To set the clock:

1. With clock display selected, hold down (DISP) button until clock display starts flashing.
2. Press « to change minutes, » to change hours
3. Press (DISP) button to start clock

9. MODE BUTTON (MODE)

By pressing this key, user can select RADIO mode, CD PLAYER.

10. BAND/LOUDNESS (BAND/LOUD)

Press this button to select the desired band. Selection is made in regular sequence as FM1, FM2, FM3, MW.

By pressing longer than 1 sec, LOUDNESS mode is selected.

LOUD segment on display is turned on when LOUD is activated. Bass sound is increased.

11. AUTOMATIC OR MANUAL TUNING (FREQ UP » OR FREQ DOWN «)

(A) RADIO MODE

When pressed for less than 1 second, these keys operate as SEEK tuning mode. When pressed longer than 1 sec, they are operated as manual tuning mode. If the keys are not pressed for 3 seconds, they will return to SEEK mode again.

(B) CD PLAYER MODE

When pressed for less than 1 second, they will operate as TRACK UP or TRACK DOWN mode.

When pressed longer than 1 sec, they will operate as CUE or REVIEW mode.

12. AUTO SEEK SEARCH TUNING (A/PS)

By pressing the radio searches through each preset station.

By pressing longer than 1 sec, the 6 strongest stations will be preset to the corresponding preset number.

13. STEREO/MONO SELECTOR

This function will only affect the FM reception. Press this button if the FM reception becomes noisy/hissy. If the station being received is in stereo, it will now be played in mono. Press this button again to return the receiver to normal reception.

14. 'SCAN' AUTOMATIC TUNING CONTROL (SCN)

This key is operated as RADIO SCAN

ENGLISH

The operation is similar as normal search but different thing is holding 5 seconds on every station detected in RADIO SCAN mode.

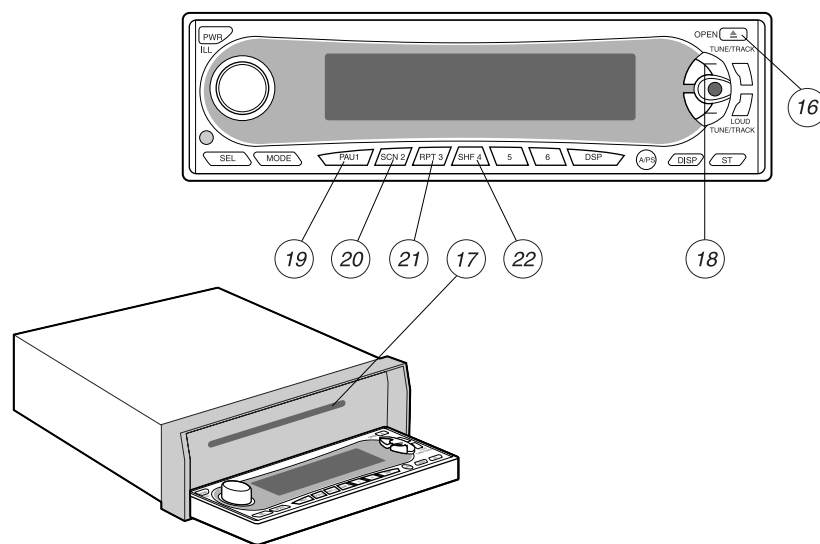
15. VFD DISPLAY

The Vacuum Fluorescent Display will display the current state of the unit.

16. PANEL OPENING BUTTON

Press OPEN button and the panel will open.

CD/MP3 CONTROL LOCATION OF PARTS



16. CD EJECT

To eject CD, first press EJ/OPEN to slide down, then press the EJ/OPEN button longer than 1 sec. to remove the CD. The receiver will automatically switch to radio mode.

17. CD SLOT

18. TRACK/SEARCH BUTTON

FORWARD AND REVERSE TRACK SEARCH

When pressed for less than 1 second, they will operate as TRACK UP or TRACK DOWN mode.

When pressed longer than 1 sec, they will operate as CUE or REVIEW mode.

19. PAUSE BUTTON

Press to pause CD playback. Press again to resume playback.

20. SCAN BUTTON (Preview all Tracks)

If this button is pressed 'SCAN' indication is displayed and the first several seconds of each track of the disc are played.

РУССКИЙ

5. КНОПКА ОТКЛЮЧЕНИЯ ЗВУКА (MUTE)

Для того чтобы отключить звук, нажмите кнопку (MU). Для включения звука нажмите эту кнопку повторно.

6. ЭЛЕКТРОННЫЙ ЭКВАЛАЙЗЕР (DSP)

Нажимайте кнопку (DSP) чтобы выбрать один из следующих способов цифрового частотного воспроизведения звука: ОБЫЧНЫЙ (FLAT), КЛАССИЧЕСКИЙ (CLASSICS), ПОП (POP), ДЖАЗ (JAZZ).

7. КНОПКА МЕСТНОГО/ДАЛЬНОГО ПРИЕМА (LO)

Для прослушивания радиостанций с сильным и устойчивым сигналом нажмите кнопку местного/дального приема (LO/DX). На дисплее появится символ (LOCAL). Для прослушивания станций в обычном режиме нажмите кнопку повторно (DX).

8. ДИСПЛЕЙ (DISP)

Поочередно нажимайте эту кнопку для того, чтобы на дисплее высветилась следующая информация: ЧАСТОТА, ВРЕМЯ (в режиме прослушивания радио) или НОМЕР ТРЕКА, ВРЕМЯ (в режиме воспроизведения CD). Порядок настройки времени: нажмите кнопку (DISP), чтобы высветился режим текущего времени, еще раз нажмите и удерживайте эту кнопку (дисплей начинает мигать) - для установки часов нажмите ►, для установки минут - ◄.

9. КНОПКА ВЫБОРА РЕЖИМА РАБОТЫ (MODE)

Нажимая эту кнопку, Вы можете выбрать режим прослушивания радио или воспроизведения CD.

10. ДИАПАЗОН / ТОНОКОМПЕНСАЦИЯ (BND/LOUD)

Нажмите кнопку (BND/LOUD) для выбора желаемого диапазона. Выбор диапазона производится в такой последовательности: FM1, FM2, FM3, AM.

Нажимая эту кнопку дольше 1-й секунды, Вы выбираете функцию "ТОНОКОМПЕНСАЦИЯ" (LOUD). Как только эта функция активирована, на дисплее появится надпись (LOUD ONN). В этом режиме увеличивается громкость низких частот.

Отключение функции (LOUD) производится повторным нажатием и удержанием кнопки (LOUD) (LOUD OFF)

11. РУЧНАЯ НАСТРОЙКА (► ИЛИ ◄ - ПОИСК ЧАСТОТЫ ПО НАПРАВЛЕНИЮ ВПЕРЕД ИЛИ НАЗАД)

(А) РЕЖИМ ПРОСЛУШИВАНИЯ РАДИО

Если Вы нажмете эти кнопки менее 1-й секунды, они будут функционировать как кнопки автоматического поиска радиостанций (AUTO). Если Вы нажмете и удерживаете эти кнопки более 1-й секунды, они будут функционировать как кнопки ручной настройки (MANUAL).

(В) РЕЖИМ ВОСПРОИЗВЕДЕНИЯ КОМПАКТ-ДИСКА

Если Вы нажмете и удерживаете эти кнопки менее 1-й секунды, эти кнопки будут служить для поиска треков по направлению вперед ► либо назад ◄.

Если Вы нажмете и удерживаете эти кнопки более 1-й секунды, они будут функционировать как кнопки перемотки вперед или назад.

12. НАСТРОЙКА С АВТОПОИСКОМ (A/PS)

При нажатии кнопки (A/PS) радиоприемник начинает поиск предустановленных радиостанций. При этом каждая найденная станция будет воспроизводиться в течение 5-и секунд. Если Вы нажмете и удерживаете кнопку (A/PS) более 1-й секунды, то 6 самых сильных радиостанций будут занесены в память под соответствующими номерами предварительной установки. Как только операция автопоиска завершена, радиоприемник начнет работать с установленным набором станций.

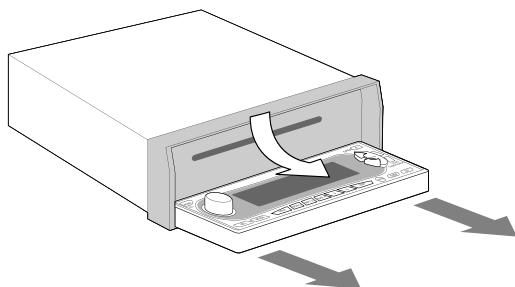
РУССКИЙ

ENGLISH

СЪЕМНАЯ ПЕРЕДНЯЯ ПАНЕЛЬ

Данная магнитола оснащена съемной передней панелью для предотвращения кражи из автомобиля.

1. Нажмите кнопку EJECT/OPEN (16), после этого передняя панель откроется.
2. Потяните панель вперед, предварительно нажав на фиксатор, находящийся под съемной панелью. После снятия панели, внутренняя крышка автоматически закроется. Не прилагайте при этом чрезмерных усилий и постарайтесь не уронить панель.
3. Храните снятую переднюю панель в футляре, который входит в комплект.



Примечания:

- Будьте внимательны, не уроните переднюю панель во время отсоединения.
- Прикрепляя переднюю панель к магнитоле, убедитесь, что она находится в правильном положении.
- Прикрепляя переднюю панель, не подвергайте окошко дисплея чрезмерному давлению.

1. ВКЛЮЧЕНИЕ / ВЫКЛЮЧЕНИЕ ПИТАНИЯ (PWR)

Нажимая эту кнопку, Вы можете включить или выключить магнитолу. Магнитола может быть включена нажатием любой из кнопок. Кнопкой PWR можно менять яркость дисплея (три уровня яркости).

2. КНОПКА ВЫБОРА (SEL): НИЗКИЕ ЧАСТОТЫ (BAS) / ВЫСОКИЕ ЧАСТОТЫ (TRB) / СТЕРЕОБАЛАНС (BAL L-R) / ЗВУКОМИКШЕР (FAD F-R)

Нажимая эту кнопку, Вы можете выбрать желаемую функцию регулировки звука: ГРОМКОСТЬ (VOL) - НИЗКИЕ ЧАСТОТЫ (BAS) - ВЫСОКИЕ ЧАСТОТЫ (TRB) - СТЕРЕОБАЛАНС (BAL L-R) - ЗВУКОМИКШЕР (FAD F-R) - ГРОМКОСТЬ (VOL). Регулировка выбранной функции осуществляется поворотом ручки регулировки громкости по/против часовой стрелки.

3. РУЧКА РЕГУЛИРОВКИ ГРОМКОСТИ

Регулировка уровня громкости осуществляется поворотом ручки по/против часовой стрелки.

4. ПРЕДУСТАНОВЛЕННЫЕ РАДИОСТАНЦИИ

Шесть пронумерованных кнопок предварительной установки могут заносить в память и вызывать из памяти радиостанции любого диапазона.

Занесение станции в память:

1. Выберите диапазон (при необходимости).
2. Выберите радиостанцию.
3. Удерживайте кнопку с номером более одной секунды. Как только радиостанция занесена в память, ее номер высветится на дисплее.

Вызов станций из памяти:

1. Выберите диапазон (при необходимости).
2. Для того чтобы вызвать из памяти станцию, удерживайте кнопку с номером менее одной секунды.

21. REPEAT BUTTON "RPT"

When this button is pressed, 'RPT' indication is displayed and play of the selected track will be continually repeated until the Track repeat mode is cancelled by pressing 'RPT' button again.

22. RANDOM BUTTON "SHF"

When pressing this key 'SHF' indication is displayed and each track of the disc will be played in random order instead of normal progression. To cancel RANDOM mode, press 'SHF' button (22) again.

• RESET BUTTON (23)

The Reset button is to be activated for the following reasons: Initial installation of the unit when all wiring is completed. All the function buttons do not operate. There is an Error symbol on the display.

SPECIFICATION

FM SECTION

Frequency Range	65-108 MHz
Intermediate Frequency	10.7 MHz
Usable Sensitivity (S/N 30dB)	less than 3µV
Image Rejection Ratio	45 dB
IF Rejection Ratio	60 dB

AM SECTION

Frequency Range	522-1620 KHz
Intermediate Frequency	10.71 MHz
Usable Sensitivity	32 dB

GENERAL

Power Supply	DC 12 V
Voltage	300mV ± 3dB
Line Output Sens	4-8 ohm
Speaker Impedance	4 x 40 W (MAX)
Maximum Output	Chassis 178(W) x 50(H) x 156(D) mm
Power Dimensions	Nose piece 188(W) x 58(H) x 20(D) mm

SERVICE LIFE OF THE CAR CD PLAYER RECEIVER NOT LESS THAN 3 YEARS

